

NORDSEEBAD OTTERNDORF



Dort leben, wo andere Urlaub machen!

Wohnen, Leben & Arbeiten



Zahlen
Daten
Fakten
Einzelhandel
Gewerbeflächen
Baugebiete

OTTERNDORF HAT VIEL ZU BIETEN –
ÜBERZEUGEN SIE SICH SELBST!

Wohnen, Leben & Arbeiten im Nordseebad Otterndorf



Inhaltsverzeichnis

Wohnen, Leben & Arbeiten 2
 Herzlich willkommen im Nordseebad Otterndorf 4
 Die grüne Stadt am Meer 6
 Otterndorfer Wirtschafts- & Gewerbeverein e.V 8
 Vergangenes bewahren – Zukunft gestalten 10
 Zahlen, Daten, Fakten..... 12 – 17
 Einzelhandelskonzept 18 – 21
 Gewerbeflächen & Baugebiete 22



Impressum

Herausgeber: Stadt Otterndorf, Stadtmarketing
Texte: Stadt Otterndorf
Fotos: Anna Mutter, Bernd Otten, Karl-Heinz Roghöfer,
 Heike Leuschner
Grafik: Imke Lütjen, Katja Stock
Druckerei: Druckerei Hottendorff,
 Schleusenstraße 9-11
 21762 Nordseebad Otterndorf

Kontakt: Stadt Otterndorf
 Stadtmarketing
 Marktstraße 21
 21762 Otterndorf
 Tel. 0 47 51-91 91 35
 E-Mail: Imke.Luetjen@Otterndorf.de

Herzlich willkommen im Nordseebad Otterndorf

Nordseebad Otterndorf – die grüne Stadt am Meer!
Leben, wo andere Urlaub machen!

Herzlich willkommen im Nordseebad Otterndorf! Sie haben die Möglichkeit, dort zu wohnen, wo andere Urlaub machen!

Wir bieten Ihnen günstige Baugrundstücke mit hervorragender Wohnqualität und halten viele Einrichtungen für Sie bereit. Das breite Spektrum des Einzelhandels und Gewerbes garantiert eine gute Versorgung, Hotels und Restaurants setzen Verwöhnakzente. Sie finden in Otterndorf ein umfassendes und damit ausgezeichnetes Bildungs-, Einkaufs-, Dienstleistungs-, Kultur- und Freizeitangebot, das in Gemeinden vergleichbarer Größenordnung seinesgleichen sucht. Stabile wirtschaftliche Bedingungen bei einer relativ geringen Arbeitslosigkeit sowie stabile Einwohnerzahlen begünstigen die positive Entwicklung der Stadt Otterndorf. Otterndorf hat sich in den letzten Jahren und Jahrzehnten sowohl zu einem beliebten touristischen Ziel als auch zu einem begehrten Wohnort an der niedersächsischen Nordseeküste entwickelt. Die pulsierende Kleinstadt mit ihren knapp 7.200 Einwohnern im Kern ist Verwaltungssitz der Samtgemeinde Land Hadeln (insgesamt über 15.100 Einwohner) und verfügt über jenen „Nährboden“, der Einzelhandels- und Gewerbesiedlungen nachhaltig begünstigt. Über 550.000 Übernachtungen jährlich unterstreichen den hohen Stellenwert des Tourismus in dieser Stadt.



*Stadtdirektor Harald Zahrte und
Bürgermeister Claus Johannßen*

An der Bahntrasse Hamburg – Cuxhaven gelegen und über einen Bahnhof verfügend, befindet sich zudem der Autobahnanschluss (A 27) mit 15 Kilometern Entfernung in nächster Nähe. Mit Verlegung der B 73, die bereits seit Ende 2009 den Hauptverkehrsstrom im peripheren Bereich vorbeilenkt, ist für die Kernstadt Otterndorf ein zukunftsweisendes Konzept verbunden. Durch bauliche Veränderungen und gestalterische Maßnahmen in der Innenstadt einen verkehrsberuhigten Bereich schaffend, der den bisherigen Verkehr um etwa zwei Drittel drosselt, werden die Weichen für eine positive Belebung durch Passanten gestellt. Im historischen Stadtkern um den „Bauerndom“ St. Severi locken beschauliche Winkel, verträumte Gassen und wunderbare architektonische Kleinode. Sechs Museen und Sammlungen, darunter das Kra-

nichhaus, Museum des alten Landes Hadeln, das Johann-Heinrich-Voß-Haus, das Museum gegenstandsfreier Kunst, das Torhaus mit der ostpreußischen Sammlung Labiau und nicht zuletzt die Puppenstube lohnen den Besuch. Ausstellungen, Lesungen, Theater und Konzerte bis hin zu Kulturfestivals finden hier ein begeistertes Publikum. Sportliche Großveranstaltungen wie der Sparkassen Küstenmarathon, Volksbank Triathlon, Feste und Wettbewerbe – vom Germanischen Fünfkampf über das Altstadtfest – sowie der Cocktail-Abend und der Sternenmarkt erweisen sich als Besuchermagneten.



Das Capiro Krankenhaus Land Hadeln mit angegliedertem Ärztehaus und eine große Anzahl niedergelassener Ärzte decken die gesundheitliche Versorgung ab. Samtgemeindeverwaltung, Amtsgericht, die Behörde für Geoinformation, Landentwicklung und Liegenschaften (GLL) und der DRK-Kreisverband Land Hadeln haben hier ihren Standort.



Otterndorf bietet alle Schulformen: Grund- und Hauptschule, Realschule und Gymnasium mit gymnasialer Oberstufe. Zwei Kindertagesstätten sowie ein Spielkreis bereiten die Kleinsten auf die Grundschule vor. Die Altersversorgung ist durch das ortsansässige Seniorenheim, zudem durch Betreuungsangebote für kranke und betagte Menschen, sichergestellt.

Einrichtungen für Gesundheit, Sport und Freizeit bieten abwechslungsreiche Gestaltungsmöglichkeiten. So empfiehlt sich die Sole-Therme mit der angegliederten umfangreichen Saunalandschaft als Wellness-Oase. Unter dem Dach der Seelandhallen Achtern Diek in Deichnähe steht Kindern mit der Spiel- & Spaß-Scheune ein richtiger „Vergnügungstempel“ zur Verfügung, während von Mai bis Oktober Jugendliche zwischen 12 und 20 Jahren ein perfekt auf sie zugeschnittenes Freizeitangebot in der Einrichtung „Satz & Spiel“ nutzen können. Das dortige Gästezentrum „Seelandhallen Achtern Diek“ erweist sich als bevorzugte Adresse für Feste und Familienfeiern, für Seminare und Vorträge, vor allem



auch für kulturelle Veranstaltungen. Auch die Freizeitanlage mit großem Sport- und Spielangebot setzt weitere Akzente.

Otterndorf, die grüne Stadt am Meer mit einem der meist befahrenen Weltschiffahrtswege unmittelbar vor der Haustür, ist intensiv auf Tourismus eingestellt. Ein herrlicher Grünstrand, der geheimnisvolle Lebensraum Watt und die endlose Weite des Meeres bilden eine Traumkulisse. Der Wasser- und Landschaftspark mit seinen zauberhaften Ferienhäusern im Skandinavien-Stil gleich hinter dem Deich bietet Urlaubsfreuden mit viel Komfort. Der große Campingplatz, 2010 umfangreich erweitert, mit neuen Sanitäranlagen und Freizeiteinrichtungen versehen, erfährt alljährlich den großartigen Zuspruch von Campingurlaubern aus dem In- und Ausland. Hotels, Restaurants und Gasthäuser setzen Verwöhnakzente.

Das Nordseebad Otterndorf hat eine Menge zu bieten, überzeugen Sie sich selbst!

Sehr geehrte Leserinnen und Leser,

das Stadtmarketing der Stadt Otterndorf freut sich, Ihnen die neue Imagebroschüre des Nordseebades Otterndorf zu präsentieren. Wir möchten mit dieser Broschüre Neubürgern und auch Gewerbetreibenden, die nach Gewerbeflächen in Otterndorf suchen, einen kleinen Überblick verschaffen. In erster Linie möchten wir mit dieser Broschüre auf unseren Wirtschaftsstandort Otterndorf hinweisen und Ihnen zeigen, dass Otterndorf ein attraktiver Standort ist.

Diese Broschüre soll Ihnen erste Informationen liefern. Für Fragen stehe ich und natürlich auch die Mitarbeiter/innen der Stadt Otterndorf bzw. der Samtgemeinde Ihnen jederzeit gern zur Verfügung. Schauen Sie auch auf unsere Homepage

www.stadtmarketing-otterndorf.de

oder sprechen Sie uns persönlich an!

Es grüßt Sie herzlichst

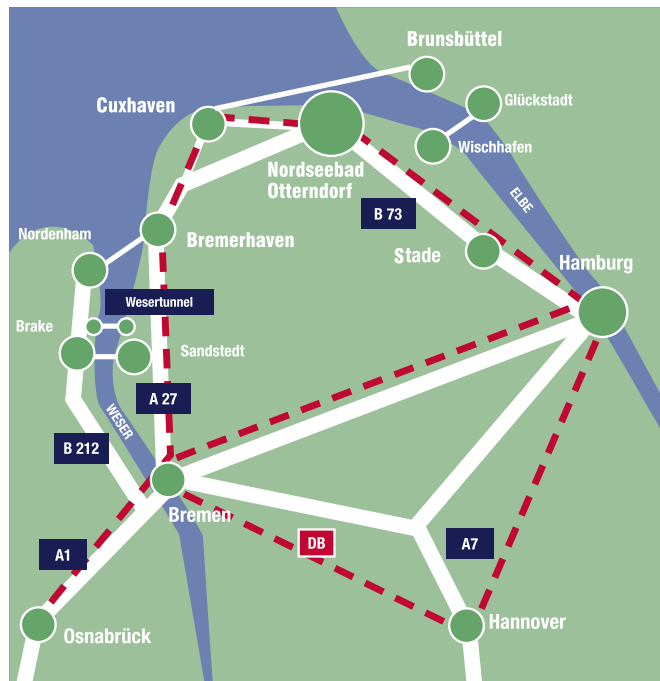
Imke Lütjen
Stadtmarketing



Die grüne Stadt am Meer..



So erreichen Sie uns:



Mit dem Pkw:

Aus Richtung Bremen:

BAB 27, Abfahrt Neuenwalde/Wanna
Weiter Richtung Wanna/Otterndorf

Aus Richtung Hamburg:

B73 Richtung Cuxhaven

Mit der Bahn:

Aus Richtung Hamburg: über Stade

Aus Richtung Bremen:

über Bremerhaven und Cuxhaven

Mit der Fähre:

Fährverbindungen Elbe:

Fähre Glückstadt-Wischhafen

Fähre Brunsbüttel-Cuxhaven

Fährverbindungen Weser:

Fähre Brake-Sandstedt

Fähre Nordenham-Blexen



Otterndorfer Wirtschafts- & Gewerbeverein e.V.

Unser Gewerbe zeigt
Gesicht!



*Wir sind
 Otterndorf!*

Uhren • Schmuck • Optik
Marcinkowski
 Doris & Christian Nüesch
www.marcinkowski-otterndorf.de

Grußwort

des Otterndorfer Wirtschafts- und Gewerbevereins e.V.

Zwei Entwicklungen hatten einen erheblichen Anteil an der guten Weiterentwicklung Otterndorfs in den letzten 10 Jahren: Die umfangreiche Sanierung des alten Stadtkerns und der ständige Ausbau der touristischen Infrastruktur. Heute erleben wir eine lebendige Stadt mit besonderen Merkmalen. Die sehenswerte Altstadt mit ihren attraktiven Plätzen, viele kleine Fachgeschäfte, interessante Märkte, ein breites Angebot an Dienstleistungen, abwechslungsreiche Freizeitangebote, gastronomische Vielfalt, Museen, Konzerte, Ausstellungen. Diese Multifunktionalität macht besonders die Innenstadt zu einem einladenden Zentrum mit hoher Anziehungskraft, nicht nur für Gäste von Nah und Fern, sondern auch für die Bewohner der Nachbargemeinden.

Durch die ansprechende und niveauevolle Umgestaltung der bisherigen Ortsdurchfahrt zu einer behindertengerechten Einkaufs- und Erlebnisstraße mit verkehrsberuhigten Zonen konnte die Attraktivität und das Ansehen Otterndorfs erheblich gesteigert werden. Eine gezielte Erweiterung des Angebotes von Handel und Dienstleistung wird dazu beitragen, unsere Stadt auch für die Zukunft gut aufzustellen. Nehmen Sie an dieser Entwicklung teil. Sprechen Sie uns an, handeln Sie mit uns – nutzen Sie Ihre Chancen in Otterndorf! Die Gemeinschaft der Unternehmer freut sich auf Sie!

Otterndorfer Wirtschafts- und Gewerbeverein e.V.
www.owg-otterndorf.de

Unser Gewerbe zeigt
Gesicht!



*Wir sind
 Otterndorf!*

Gesunde Wohnkultur
Krooss
 Dagmar Fauvel
www.gesundewohnkultur.de



NORDSEEBAD
OTTERNDORF
 DIE GRÜNE STADT AM MEER

Unser Gewerbe zeigt
Gesicht!



*Wir sind
Otterndorf!*

Gesundheit • Beratung • Wohlbefinden
Medem-Apotheke
 Maika Engelke
 www.medem-apotheke.de

NORDSEEBAD
OTTERNDORF
 DIE GRÜNE STADT AM MEER

Wirtschaftliche Struktur

Die wirtschaftliche Struktur in Otterndorf ist geprägt durch folgende Branchen und Bereiche: Dienstleistung und Einzelhandel, Druck- und Verlagswesen, Lebensmittel-, Veredelungs- und Tiefkühlwirtschaft, Landhandel, Metallverarbeitung, Bauwirtschaft, Handwerk, Behörden und öffentliche Dienstleistungen. Insgesamt sind rund 450 gewerbliche Betriebe mit über 2.500 sozialversicherungspflichtigen Beschäftigten in Otterndorf gemeldet, davon zählen etwa 90 Betriebe zum Einzelhandel.

Otterndorf ist Sitz der Niederelbe-Zeitung und Standort der traditionsreichen und international agierenden Sauerkonserven-Fabrik Paulsen sowie der Firma Cuxin, Spezialist für Dünger und Gartenpflegeprodukte, eines Metall verarbeitenden und eines Klärtechnik-Betriebes. Gartenbaubetriebe und Gärtnereien, Zimmereien, Bauunternehmen, Kfz-Betriebe, Autohäuser und Speditionen sind vor Ort. Im benachbarten Neuenkirchen ist der zur Döhler-Gruppe gehörende Fruchtsaft-Produzent Dinter ansässig.

Ziel der Aktion

„Unser Gewerbe zeigt Gesicht!“

Ziel der Aktion „Unser Gewerbe zeigt Gesicht!“ ist es, auf die Qualitäten des persönlichen Einkaufens in den Betrieben vor Ort hinzuweisen. Betont werden soll die Persönlichkeit, Herzlichkeit und die Servicequalität in den Otterndorfer Betrieben. Die Aktion wurde vom Stadtmarketing initiiert mit freundlicher Unterstützung des Otterndorfer Wirtschafts- & Gewerbevereins e.V. und der Niederelbe-Zeitung. Weitere Anzeigen finden Sie auf www.stadtmarketing-otterndorf.de

Unser Gewerbe zeigt
Gesicht!



*Wir sind
Otterndorf!*

Prüfer & Herting
 Normen Herting
 www.pruefer-herting.de

NORDSEEBAD
OTTERNDORF
 DIE GRÜNE STADT AM MEER

Vergangenes bewahren – Zukunft gestalten





Otterndorfs Wurzeln reichen nachweislich bis zum Jahr 1261 zurück. In diesem Jahr erfolgt erstmalig die urkundliche Erwähnung des Kirchenspiels Otterndorf. 1400 erhält Otterndorf das Stader Stadtrecht. Bereits um 1450 schützen sich die Bewohner vor der Naturgewalt des Wassers. Otterndorf wird eingedeicht, ein Meilenstein für die Zukunft. 1582 wird der Rathausbau befohlen, Baubeginn ist ein Jahr später. Von 1778 – 1782 lebt und wirkt einer der berühmtesten Söhne der Stadt, der Schriftsteller und Übersetzer Johann Heinrich Voß als Rektor der Lateinschule. Er übersetzt in Otterndorf die Odyssee des Homer. 1854 erfolgt die Fertigstellung des Hadelner Kanals. 1866 wird die erste steinerne Brücke über der Medem erbaut. 1885 wird Otterndorf als kreisangehörige Stadt Verwaltungssitz des neuen preußischen Kreises Hadeln.

Im 20. Jahrhundert prosperiert Otterndorf und entwickelt sich zu einer Stadt mit vielen städtischen Einrichtungen. 1929 werden Oster- und Westerende nach Otterndorf eingemeindet. In der Zeit nach dem Zweiten Weltkrieg erlebt Otterndorf einen regen Zustrom von Vertriebenen und Flüchtlingen. 1958 wird das neue Kreiskrankenhaus an der Großen Ortstraße in Betrieb genommen. Das alte Krankenhausgebäude am Alten Specken wird Sitz des Kreishauses für den Kreis Land Hadeln. Heute sind dort das Amtsgericht, die Polizei und das Katasteramt untergebracht. Nach der schweren Sturmflut 1962 wird mit der Erhöhung der Elbdeiche begonnen. Durch Erdaushub entsteht der heute

touristisch entwickelte See Achtern Diek. 1970 wird Otterndorf Sitz der neuen Samtgemeinde Hadeln. Im Zuge der niedersächsischen Kreisreform verliert Otterndorf 1977 den Kreissitz. Der neugebildete Landkreis Cuxhaven (aus Land Hadeln, Wesermünde und der Stadt Cuxhaven) hat seinen Sitz in Cuxhaven. Anfang der 70er-Jahre beginnt ein starker touristischer Aufschwung durch die Erschließung des Ferienhausgebietes Achtern Diek und den Bau eines Campingplatzes mit rund 600 Stellplätzen. Das Solebad wird 1975 eröffnet, 1980 wird der Seglerhafen ausgebaut. Weitere Ferienhäuser entstehen im Ferienhausgebiet Achtern Diek.



Durch die Städtebauförderung aus öffentlichen Mitteln können ab 1982 zahlreiche Häuser in der historischen Altstadt restauriert werden. Schließlich wird Otterndorf 1985 staatlich als Erholungsort anerkannt. 1993 wird ein zweiter See ausgehoben, nunmehr gibt es einen „Nordsee“ und einen „Südsee“. Im Jahr 1997 wird das Solebad zur Sole-Therme umgestaltet und um drei Becken erweitert und attraktiviert. Otterndorf wird 1998 als Nordseebad staatlich anerkannt.

Im Jahr 2000 feiert Otterndorf ein Jubiläum: 600 Jahre Stadtrechte für Otterndorf. Im gleichen Jahr ist Baubeginn des Wasser- und Landschaftsparks mit Erschließung des Ferienhausgebietes „Seeland“. Gleichzeitig wird die Spiel- & Spaß-Scheune gebaut.

Heute ist Otterndorf ein begehrter Wohn- und Lebensstandort. Dies dokumentieren die jährlichen Zuwächse der Einwohnerzahlen, die weitgehend auf Zuzüge zurückzuführen sind. Darüber hinaus zählt Otterndorf jährlich knapp 75.000 Gäste bei 550.000 Übernachtungen. Die Besucherinnen und Besucher der Stadt wissen das angenehme Umfeld einer historischen Stadt im Grünen und zugleich direkt an der Nordsee gelegen, ebenfalls zu schätzen.

Seit 1985 vergibt die Stadt Otterndorf jedes Jahr das Stipendium „Gartenhaus am Süderwall“ an eine Schriftstellerin oder einen Schriftsteller. Der gewählte Stadtschreiber soll die Möglichkeit erhalten, fünf Monate lang abseits des Alltags in einer anderen Umgebung neue Ideen zu sammeln oder neue Projekte zu entwickeln. Das Einzige, was sich die Stadt wünscht, ist, dass die Stipendiaten in zwei Lesungen ihre Arbeit vorstellen.



Zahlen, Daten, Fakten

Stadt Otterndorf

Landkreis Cuxhaven
 Land Niedersachsen
 Bundesrepublik Deutschland

Größe & Lage

Fläche: 33,5 km²

Entfernungen

Cuxhaven 20 km
 Stade 55 km
 Bremerhaven 53 km
 Bremen 110 km
 Hamburg 105 km

Verkehrsanbindungen

Autobahn A27
 Bundesstraße B73
 Flughafen Hamburg
 Flughafen Bremen
 Bahnhöfe mit S-Bahnanschluss:
 Stade + Buxtehude
 Metronom ab Otterndorf



Einwohnerentwicklung der Samtgemeinde Land Hadeln

	1988	1998	2008	2014
Otterndorf	6.031	6.624	7.049	7.121
SG Hadeln/bzw. SG Land Hadeln	9.047	9.825	10.143	15.198
LK Cux. Gesamt	189.019	202.202	202.124	196.872

Bevölkerungsdichte

Einwohnerzahl	Fläche	Bevölkerungsdichte
7.121	33,5 km	212,6 Einw./km ²

Sozialversicherungspflichtige Beschäftigte der Stadt Otterndorf

	1998	2008	2014
Wohnort	1.917	2.075	2.408
Arbeitsort	2.146	1.947	2.321
Einpendler	1.340	1.211	1.428
Auspendler	1.111	1.339	1.522

Industrie/Gewerbe/Einzelhandel

- ca. 450 gewerbliche Betriebe
- davon 90 im Einzelhandel
- über 30 gastronomische Betriebe und Restaurants

Einzelhandelsrelevante Kaufkraft

Kaufkraftkennziffer je Einwohner in %
100,4 %





Gliederung in Altersgruppen

Alter	männlich	weiblich	gesamt
99 – 102 Jahre	0	1	1
94 – 98 Jahre	6	12	18
89 – 93 Jahre	8	56	64
84 – 88 Jahre	44	119	163
79 – 83 Jahre	99	157	256
74 – 78 Jahre	184	223	407
69 – 73 Jahre	191	203	394
64 – 68 Jahre	224	223	447
59 – 63 Jahre	261	289	550
54 – 58 Jahre	271	287	558
49 – 53 Jahre	292	336	628
44 – 48 Jahre	251	298	549
39 – 43 Jahre	222	211	433
34 – 38 Jahre	168	195	363
29 – 33 Jahre	184	179	363
24 – 28 Jahre	198	178	376
19 – 23 Jahre	202	160	362
14 – 18 Jahre	210	192	402
9 – 13 Jahre	186	163	349
4 – 8 Jahre	158	134	292
0 – 3 Jahre	94	110	204

Steuerhebesätze

	Stadt Otterndorf	Landkreis (Durchschnitt)
Grundsteuer A	430 %	450 %
Grundsteuer B	440 %	449 %
Gewerbsteuer	370 %	370 %

Entwicklung des Haushalts in Euro

	Stadt Otterndorf
2013	8.675.800 €
2014	8.834.100 €

Arbeitslosenquote im Landkreis Cuxhaven

	Durchschnitt	Quote in %
1988	7.233	12,1
1988	9.273	12,0
2008	7.754	8,8
2014	6.514	6,5



Zahlen Daten Fakten





Schulen und Bildungsstätten

- allgemeinbildende Schulen
- 1 Grundschule
- 1 Hauptschule
- 1 Realschule
- 1 allgemeinbildendes Gymnasium mit gymnasialer Oberstufe
- 1 Schule für Lernhilfe

Sonstige Bildungsstätten

- 2 Kindertagesstätten
- 1 Spielkreis
- 1 VHS



Gesundheitswesen und soziale Einrichtungen

- 4 allgemeinmedizinische Praxen
- 1 Facharzt für Augenheilkunde
- 1 Sozialstation
- 2 Fachärzte für Frauenheilkunde
- 2 Fachärzte für Innere Medizin
- 1 Ärztehaus
- 1 Kinderfachärztin
- 1 Krankenhaus der Grundversorgung
- 3 Zahnarztpraxen
- 1 Tierarztpraxis
- 2 Apotheken
- 6 Praxen für Krankengymnastik
- 1 Praxis für Logopädie /Sprachtherapie
- 3 Heilpraktiker
- 1 Alten- und Pflegeheim
- 1 Bibliothek
- 1 Jugendtreff



Sportstätten

- 3 Sportplätze
- 5 Sporthallen
- 3 Bolzplätze
- 1 Tennishalle
- 6 Tennisplätze
- 1 Sole-Therme mit Saunalandschaft
- 1 Beachvolleyballfeld
- 1 Rasenvolleyballfeld
- 1 Skateranlage
- 1 Basketballplatz
- 1 Reithalle
- 2 Kegelbahnen
- 1 Schießstand
- 1 Ruderanlage
- 1 Surfschule mit Ruderbootverleih
- 1 Leichtathletikanlage

Sportvereine

- TSV Otterndorf von 1862 e.V. mit 35 Sportarten
- SC Otterndorf von 1995 e.V.
- Ju-Jutsu
- DLRG Otterndorf e.V.
- Otterndorfer Reitclub e.V.
- Angelsportverein Otterndorf e.V.
- Hadler Schützencorps e.V.

Kirchengemeinden

- Evangelische St.-Severi-Kirche
- Katholische Hl.-Kreuz-Kirche
- Neuapostolische Kirche

Museen und Sammlungen

- Johann-Heinrich-Voß-Museum
- Kranichhaus-Museum
- Puppenstube
- Museum gegenstandsfreier Kunst
- Torhaus-Sammlung Labiau/Ostprien
- laufende Ausstellung in der Galerie der Stadtscheune

Skulpturen/Denkmäler

- Deichbauarbeiter
- Holzkran
- Johann-Heinrich-Voß
- Schiffsschraube »Kaffraria«
- Kranich
- Otterbrunnen
- Skulpturen-Park
- Utröper

Freizeitmöglichkeiten

- Seelandhallen Achtern Diek
- Spiel- & Spaß-Scheune für kleine Gäste
- Satz & Spiel - Indoor-Spaß für Jugendliche
- Gästezentrum für Veranstaltungen
- Tennishalle
- Sole-Therme mit Saunalandschaft
- Sommercamp

Übernachtungsmöglichkeiten

- Jugendherberge
- Ferienhäuser
- Ferienwohnungen
- Campingplatz See Achtern Diek

Weitere Informationen erhalten Sie bei der Tourist-Information

Nordseebad Otterndorf
 Historisches Rathaus
 21762 Otterndorf
 Telefon 04751-91 91-31
www.otterndorf.de



Zahlen Daten Fakten



Veranstaltungs-Highlights

- Otterndorfer Bauernmarkt
- Germanischer Fünfkampf
- Schützenfest
- Altstadtfest
- Schleusenschützenfest
- Cocktail-Abend
- Volksbank-Triathlon
- Sparkassen Küstenmarathon
- EWE Nordseelauf
- Stimmen Europas
- Drachenfest
- Advent-Fackelschwimmen
- Otterndorfer Sternenmarkt

Weitere Informationen erhalten Sie im Veranstaltungskalender unter www.otterndorf.de



Stadtrat

Bürgermeister und 20 Ratsmitglieder (15 Männer, 6 Frauen)

- SPD: 11 Sitze
- CDU: 6 Sitze
- FDP: 4 Sitze

Bürgermeister: Claus Johannßen

Verwaltungsausschuss und 5 Fachausschüsse

- Bau- und Altstadtsanierungsausschuss
- Kultur- und Sportausschuss
- Finanzausschuss
- Ausschuss für Wirtschaft und Tourismus
- Ausschuss für die Neugestaltung der Ortsdurchfahrt

Stadtdirektor: Harald Zahrte
 Bürgermeister: Claus Johannßen



Stadtverwaltung

Hadler Haus
 Marktstr. 21
 21762 Otterndorf
 Tel. 0 47 51- 9 19-00
 Fax. 0 47 51- 9 19-1 03
sglandhadeln@otterndorf.de
www.otterndorf.de

Sprechzeiten der Stadtverwaltung

Hadler Haus

Mo. – Fr. 08.30 – 12.30 Uhr
 Di. + Do. 14.00 – 17.30 Uhr

Bürgerbüro

Mo., Mi. 08.30 – 14.00 Uhr
 Di., Do., Fr. 08.30 – 12.30 Uhr
 Di. + Do. 14.00 – 17.30 Uhr

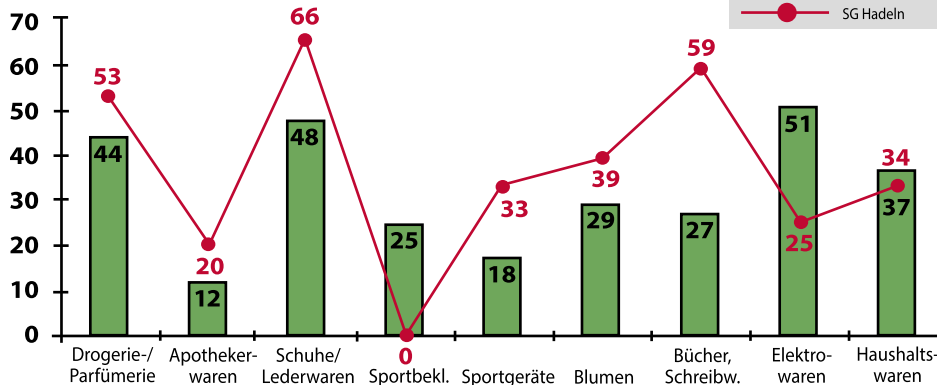




Einzelhandelsbestand in der SG Hadeln

Branchen	Anzahl	Verkaufsfläche in m ²
Nahrungs- und Genussmittel	29	6.650
Gesundheit, Körperpflege	7	650
Blumen, Pflanzen, Zoologie	4	400
Bücher, Schreib- + Spielwaren	3	600
Bekleidung, Schuhe, Sport	9	1.750
Elektrowaren, Medien, Foto	4	250
Hausrat, Einrichtung, Möbel	7	1.250
Bau-, Heimwerken, Garten	7	8.750
Sonstiger Einzelhandel	12	1.300
Einzelhandel gesamt	82	21.600

Verkaufsflächenausstattung der SG Hadeln im Vergleich



Otterndorf – Stadt und gut

„Gute Gründe für Otterndorf“

Jeder hat ganz individuelle Gründe, warum er Otterndorf liebt und gerne hier lebt. Diese Menschen identifizieren sich mit ihrer Heimat und machen unsere Stadt zu dem, was sie ist – eine lebens- und liebenswerte Stadt!

Die Aktion wurde vom Stadtmarketing initiiert mit freundlicher Unterstützung des Otterndorfer Wirtschafts- & Gewerbevereins e.V. und der Niederelbe-Zeitung. Weitere Anzeigen finden Sie auf www.stadtmarketing-otterndorf.de

Otterndorf – Stadt und gut!

Christoph Arp (65)
Vorsitzender des DRK Ortsvereins Otterndorf

Ich liebe Otterndorf...

... weil ich die Nähe zu den hier lebenden Menschen schätze.

www.stadtmarketing-otterndorf.de

Otterndorf – Stadt und gut!

Thomas Lötsch (39), Agentur für Wirtschaftsförderung Cuxhaven – Wohnhaft in Otterndorf

Ich liebe Otterndorf...

... weil ich die hohe Lebensqualität schätze!

www.stadtmarketing-otterndorf.de

Einzelhandelskonzept





Die Stadt Otterndorf hat im Jahr 2008 die GMA beauftragt, ein Entwicklungskonzept für den Einzelhandel zu erstellen. Die Untersuchung des Einzelhandels in Otterndorf und in den Mitgliedsgemeinden der Samtgemeinde Land Hadeln soll die möglichen standort- und branchenbezogenen Potenziale aufzeigen. Es dient als Basis für eine geordnete Weiterentwicklung im Einzelhandel bzw. als Leitfaden für die künftige Einzelhandels- und Standortpolitik.

Auszüge des Einzelhandelskonzeptes

Die Stadt Otterndorf übernimmt die zentralörtliche Funktion eines Grundzentrums und damit zentrale Versorgungsaufgaben für die Samtgemeinde Land Hadeln. Otterndorf grenzt im Westen an das Mittelzentrum Cuxhaven, welches über ein umfangreiches Einzelhandelsangebot verfügt. Im Süden liegen die einwohnermäßig deutlich kleineren Mitgliedsgemeinden (ehem. Samtgemeinde Sietland), wobei in diesen Gemeinden nur wenige Einzelhandelsbetriebe vorhanden sind. Auch im Osten von Otterndorf liegen einwohnermäßig kleinere Mitgliedsgemeinden der Samtgemeinde am Dobrock, welche kaum ein Einzelhandelsangebot aufweisen. Lediglich in Cadenberge ist ein umfangreiches Einzelhandelsangebot, so gerade auch im Lebensmittelsektor mit großflächigen Betrieben (Marktkauf, Netto, Lidl, Aldi) vorhanden.

Die Ausgangssituation für Otterndorf, sich als Einzelhandels- und Dienstleistungsstandort in einem wenig verdichteten Umland zu positionieren, ist als günstig zu bewerten.

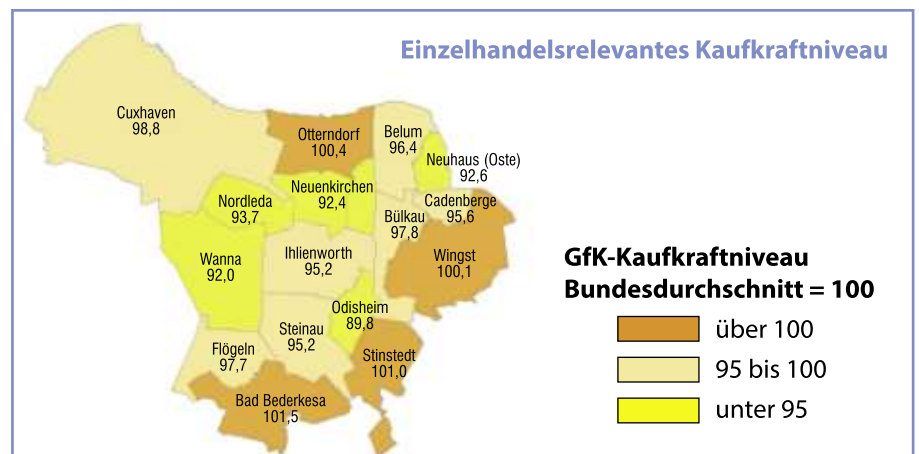
In den letzten Jahren verzeichnete Otterndorf eine Einwohnerzunahme und damit eine im Vergleich zu den Mitgliedsgemeinden Neuenkirchen, Nordleda und Osterbruch gegenläufige Entwicklung. Das Nordseebad Otterndorf besitzt mit zahlreichen Unternehmen des produzierenden Gewerbes, Dienstleistungseinrichtungen (u.a. ein Krankenhaus), Ämtern (u.a. Katasteramt, Amtsgericht) und zahlreichen touristischen Einrichtungen eine hohe Bedeutung als Arbeitsplatzstandort. Die Bedeutung als Arbeitsplatzstandort zeigt sich auch in einer hohen Zahl an Einpendlern in Bezug zur Einwohnerzahl. Dieser Wert liegt sogar über dem Referenzwert der Stadt Cuxhaven.

Einzelhandelsrelevantes Kaufkraftniveau

Das einzelhandelsrelevante Kaufkraftniveau (Bundesdurchschnitt = 100) bewegt sich in Otterndorf mit 100,4 auf bundesdurchschnittlichem Niveau und auch auf dem Niveau des Landkreises Cuxhaven. In den Umlandgemeinden sowie in der

Stadt Cuxhaven fällt das Kaufkraftniveau unterdurchschnittlich aus.

Mit etwa 550.000 Übernachtungen und fast 75.000 Gästeankünften kommt dem Tourismus in der Samtgemeinde Land Hadeln eine herausragende Bedeutung auch als Wirtschaftsfaktor zu. In den vergangenen Jahren konnte die Samtgemeinde Land Hadeln einen beachtlichen Anstieg der Übernachtungszahlen und der Gästeankünfte verzeichnen. Dieser Anstieg resultiert primär aus der Entwicklung eines neuen Ferienhausgebietes. Ergebnisse der Bürgerbefragung in jenen Branchen, in denen die Verbraucher wenig auf den Otterndorfer Einzelhandel ausgerichtet sind, ist Cuxhaven der maßgebliche Konkurrenzstandort. Dies zeigt sich insbesondere bei Elektrowaren, Bekleidung oder Sport/ Freizeit. Als weiterer Einkaufsstandort ist Bremerhaven zu nennen, wenngleich in einem weitaus geringeren Maße als Cuxhaven. Hier werden insbesondere bei Bekleidung sowie bei Möbeln verstärkt Einkäufe getätigt.

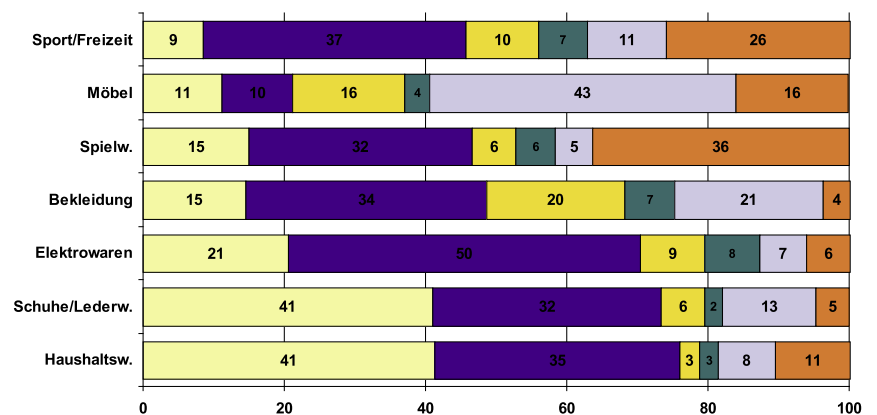
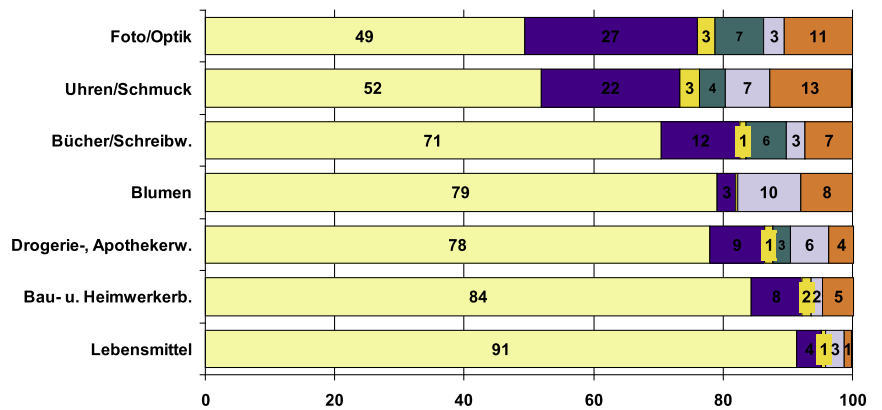




Einzelhandelskonzept



Räumliche Einkaufsorientierung der Befragten aus der SG Hadeln



■ Otterndorf
 ■ Cuxhaven
 ■ Bremerhaven
 ■ Internet/Versandhandel
 ■ Sonstige Orte
 ■ keine Nennungen

Mit deutlichem Abstand vor anderen Branchen wird das Angebot bei Bekleidung/Wäsche, Sport- und Freizeitartikeln sowie Drogeriewaren von fast zwei Dritteln aller Befragten als defizitär eingestuft. Auch die Branchen Elektrowaren und Nahrungs- und Genussmittel sowie das Angebot an Hausrat, Einrichtung, Mö-

beln bzw. Büchern, Schreib- und Spielwaren wird von den Befragten als ergänzungsbedürftig angesehen.

Marktgebiet und Kaufkraft

Die Otterndorfer Lebensmittelmärkte besitzen eine starke räumliche Ausstrahlung auf die Nachbarorte und Ge-



meinden. Es besteht eine starke Ausrichtung der Verbraucher aus den umliegenden Gemeinden insbesondere auf den Lebensmittel-einzelhandel der Stadt Otterndorf. Hierzu zählen Orte aus der ehem. Samtgemeinde Sietland, der Samtgemeinde Am Dobrock sowie Teilorte Cuxhavens wie Altenbruch, Lüdingworth etc.

Einzelhandelsbestand in Otterndorf

Zum Zeitpunkt der Bestandsaufnahme wurden in der Samtgemeinde Land Hadeln 82 Betriebe mit einer Verkaufsfläche von ca. 21.600 m² ermittelt. Knapp ein Drittel der Verkaufsfläche entfällt auf den Nahrungs- und Genussmittelsektor; ein weiterer Schwerpunkt besteht in der Branche Bau-, Heimwerker- und Gartenbedarf. Mit knapp drei Viertel aller Betriebe und etwa der Hälfte der Gesamtverkaufsfläche konzentriert sich das Einzelhandelsangebot auf den zentralen Versorgungsbereich in Otterndorf.

Der Umsatz des Einzelhandels der Samtgemeinde setzt sich wie folgt zusammen:

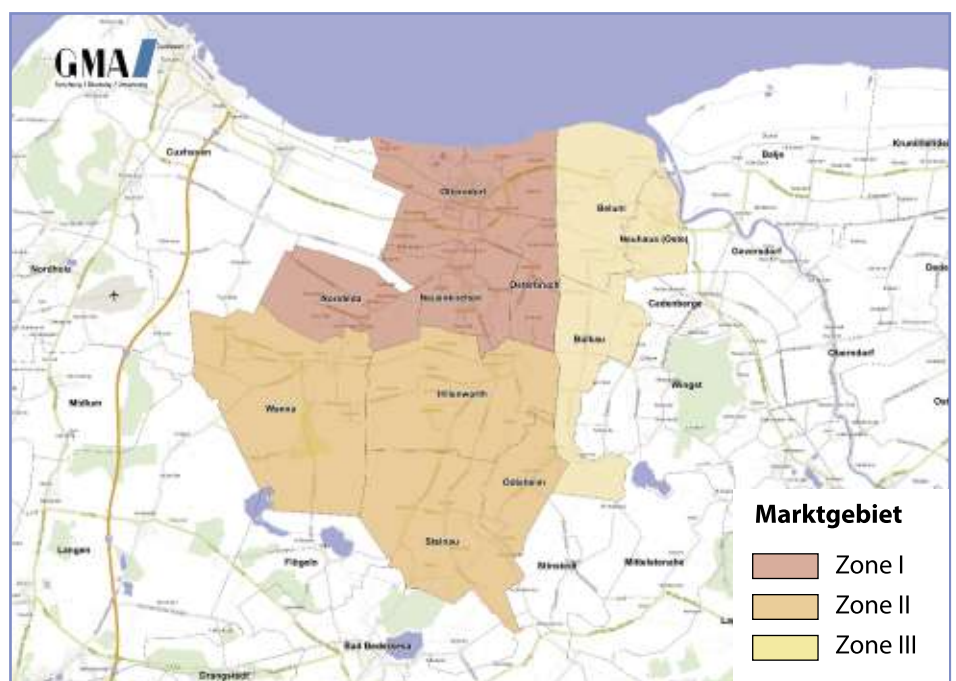
Umsatz mit Verbrauchern

- aus der SG Hadeln: ca. 31 Mio. Euro
- aus dem Umland: ca. 17 Mio. Euro
- Umsatz mit Touristen: ca. 4 Mio. Euro

Einzelhandelsrelevantes Kaufkraftvolumen im Marktgebiet des Otterndorfer Einzelhandels (Kaufkraft in Mio. €)

Branchen	Zone I	Zone II	Zone III	Gesamt
Nahrungs- und Genussmittel	17,9	9,3	4,7	31,9
Gesundheit, Körperpflege	6,4	3,4	1,6	11,4
Blumen, Pflanzen, Zoologie	1,1	0,6	0,3	2
Bücher, Schreib- & Spielwaren	2,6	1,3	0,7	4,6
Bekleidung, Schuhe, Sport	6,8	3,5	1,8	12,1
Elektrowaren, Medien, Foto	4,7	2,4	1,2	8,3
Hausrat, Einrichtung, Möbel	6,2	2,7	1,4	10,3
Bau-, Heimwerken, Garten	4,5	2,3	1,2	8
Sonstiger Einzelhandel	3,5	1,8	0,9	6,2
Einzelhandel gesamt	53,7	27,3	13,8	94,8

Marktgebiet



Grafik: GMA

Gewerbeflächen & Baugebiete





Freie Gewerbeflächen/ Geschäftsräume in Otterndorf

Die Stadt Otterndorf mit ihrem historischen Stadtkern bietet den Bewohnern der Samtgemeinde Land Hadeln und der Einzugsgebiete allerlei Möglichkeiten zum Einkaufen. Nach Neugestaltung der Ortsdurchfahrt ergab sich die einmalige Möglichkeit zur Neuordnung des innerstädtischen Verkehrs und damit die Chance, die Stadt Otterndorf für die Einwohner der Samtgemeinde Land Hadeln und für ihre Besucher und Gäste uneingeschränkt reizvoll zu gestalten.



Nutzen auch Sie Ihre Chance in Otterndorf!

Sie suchen eine freie Gewerbefläche bzw. Geschäftsräume in Otterndorf? Eine gute Entscheidung! Wir veröffentlichen leerstehende Gewerbeflächen bzw. Geschäftsräume in Otterndorf auf unserer Homepage www.stadtmarketing-otterndorf.de, um Gewerbetreibenden eine Angebotsübersicht für mögliche Neuansiedlungen zu geben.

Sollten die Flächen nicht Ihren Anforderungen entsprechen, sind wir bemüht,

weitere individuelle Lösungen für Sie zu erarbeiten. Sprechen Sie uns gerne persönlich an. Oder verfügen Sie über freie Geschäftsräume bzw. Gewerbeflächen in Otterndorf? Wenn Sie an einer Veröffentlichung interessiert sind, wenden Sie sich bitte direkt an das Stadtmarketing der Stadt Otterndorf, Frau Imke Lütjen, erreichbar unter Tel. 0 47 51-91 91 35 oder per E-Mail: Imke.Luetjen@Otterndorf.de

Baugebiete/Bauplätze in Otterndorf

Wohnen und leben in Otterndorf bietet alles, was das Herz begehrt. Bauplätze werden in Otterndorf und in allen Mitgliedsgemeinden zum Verkauf angeboten und erfreuen sich nach wie vor großer Nachfrage bei durchweg günstigen Kaufpreisen. So ist Otterndorf nicht nur für Familien mit Kindern, sondern auch für Menschen der älteren Generation hochinteressant. Stadt Otterndorf – das ist – günstiges Bauland, alle Schulen, Kindergärten, Spielplätze, Seelandhallen Achtern Diek mit der Spiel- & Spaß-Scheune und Satz & Spiel, Sole-Therme mit Saunalandschaft und Wellnessbe-

reich, Ärzte, Krankenhaus, Kultur, Bibliothek, historische Altstadt und die Nordsee vor der Tür. Wenn Sie überlegen, ein Eigenheim zu bauen, ist das Nordseebad Otterndorf genau der richtige Standort!

Bebauungsmöglichkeit und Bebauungsvorschriften

Auskünfte über die Bebauungsmöglichkeit und Bebauungsvorschriften nach dem Bebauungsplan und der Satzung erhalten Sie bei der zuständigen Sachbearbeiterin im Bauamt der Samtgemeinde Land Hadeln, Frau Zahrte, erreichbar unter Tel. 0 47 55 - 91 23 41 oder per E-Mail: Frauke.Zahrte@Otterndorf.de

Gern stellen wir Ihnen weitere Informationen über Bau- und Gewerbegebiete zur Verfügung. Die Stadt Otterndorf hat Bewohnern, Gewerbetreibenden und Gästen unendlich viel zu bieten. Jeder ist eingeladen, sich selbst zu überzeugen.

Wir freuen uns auf Sie!
**Herzlich willkommen im
 Nordseebad Otterndorf!**

Kontakt

Sie sind interessiert an einer Gewerbefläche, einem Bauplatz oder einer Immobilie im Nordseebad Otterndorf?

Allgemeine Auskünfte gibt:

Imke Lütjen, Stadtmarketing
 Tel. 0 47 51-91 91 35
Imke.Luetjen@Otterndorf.de

Auskünfte zu Baugebieten gibt:

Frauke Zahrte
 Tel. 0 47 55-91 23 41
Frauke.Zahrte@Otterndorf.de

Wir beraten Sie gern. Nehmen Sie Kontakt zu uns auf!



Wir freuen uns auf Ihren Besuch im Nordseebad Otterndorf!



www.otterndorf.de

